

規格

適用膠片厚度	75-250 micron
預熱時間	約1分鐘
滾筒數量	6個
入紙口闊度	A3 / 318 mm
降溫時間	30-60 分鐘
過膠速度	最快可達140厘米 / 分鐘
睡眠模式	30分鐘進入慳電待機模式 (視乎周邊環境溫度)
電壓	220-240V
功率	50-60 Hz 1200W
機身尺寸	520(W) x 210(D) x 135(H) mm
淨重	6.9 KG
最厚入件厚度	0.8 mm



更多資訊

Fellowes

美國品牌 Since 1917

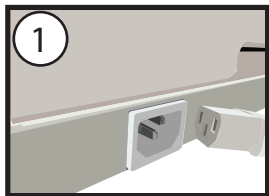
Jupiter (A3) LAMINATING MACHINE

【木星 A3 型過膠機】

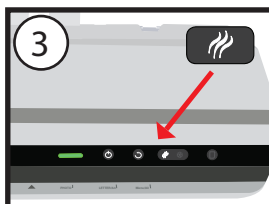



快速簡易手冊

過膠步驟

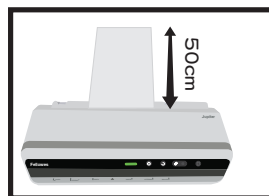


選出隨機附上之三腳插頭並連接機身。

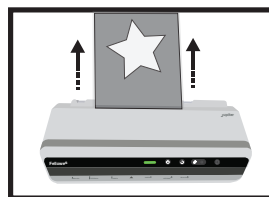


機身的**預熱燈**  會閃動，靜待大約60秒後，直到發出提示響聲及綠色燈不再閃動。

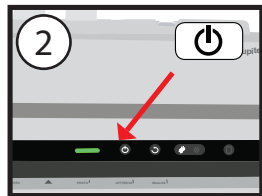
注意事項




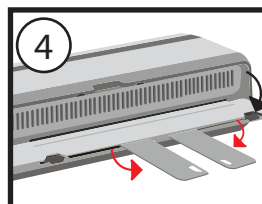
請在機身**背後預留50厘米**空間作過膠片出口之用。出口切勿置放雜物，以免造成卡紙而壞機。



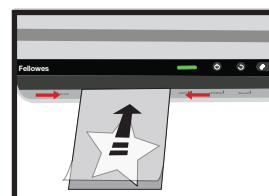
過膠後，請把文件取出並置放在蔭涼及平面之處。



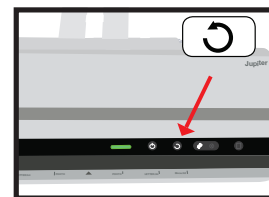
連接電源後，按下機身前的開關掣 。

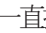


打開機身後的**出件承托架及拉出伸延臂**，便可準備過膠。




正確**對正**入件方向位置：過膠片縫合處先進，如上圖。

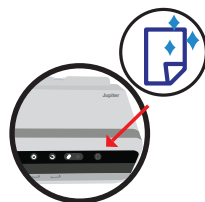


卡紙：如遇卡紙，請一直按著  退出鍵，直至文件全部退出。




睡眠待機模式

當30分鐘(視乎擺放位置環境溫度)沒有使用時，過膠機便會進入省電待機模式。要重新啟動，只須按下機面開關掣  即可。



附有清潔提示

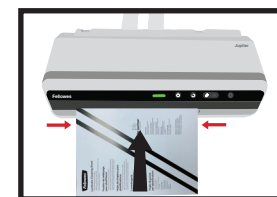
當過膠機經過一段時間使用後，有機會出現殘餘膠粒黏附在滾輪軸內，造成過膠文件出現小凸點之不平現象。因此，當藍色**清潔提示燈**  亮起時，便要使用過膠機清潔咭紙清潔機內滾輪軸，把殘餘的膠粒黏附帶出，以保持最佳過膠效果。

❖ 建議每月清潔一次，當滾輪軸仍然是熱的狀態時(如剛過膠後)。

程序：

使用隨機所附送的過膠機清潔咭紙

- 1) 將過膠機清潔咭紙插入過膠機內。
- 2) 以正面及背面各過一次。



使用小貼士

1. 如過膠文件太小，如2R (65 x 95 mm)，建議可用一張A4尺寸紙張托底，這樣可避免文件因太小而有機會卡在機內。
2. 如要過重要文件時，建議先用相同大小及厚度的文件作過膠測試。
3. 請把文件放置在過膠片內，不可過只有空白的膠片。